



**BRALE**

**BEZUGSFERTIGE
EIGENTUMSWOHNUNG**
Im Wustrocken 5a, 15741 Bestensee

**Natur pur – 35 Kilometer südlich
des Berliner Stadtzentrums.**

Haus 4 - Wohnung 3

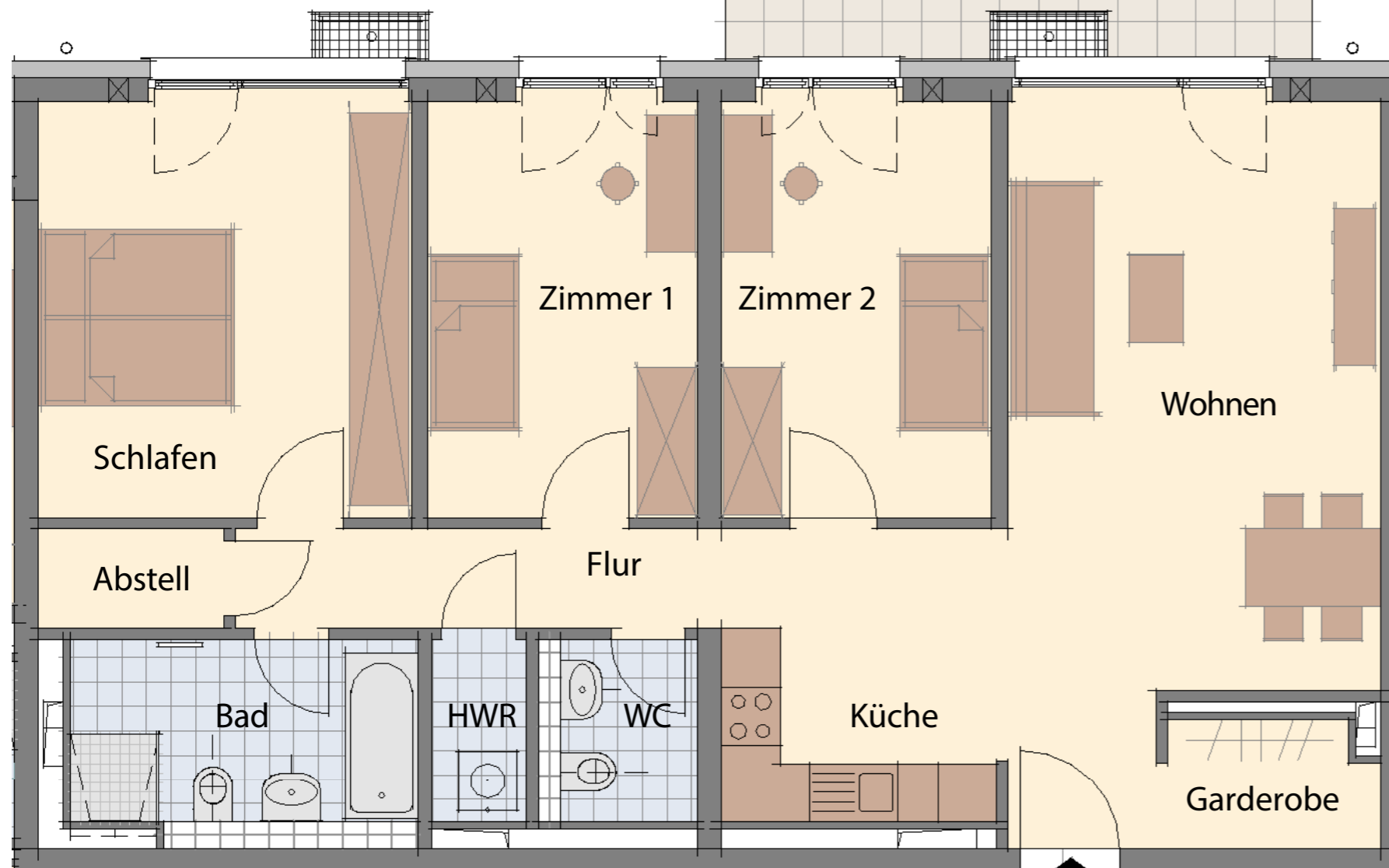
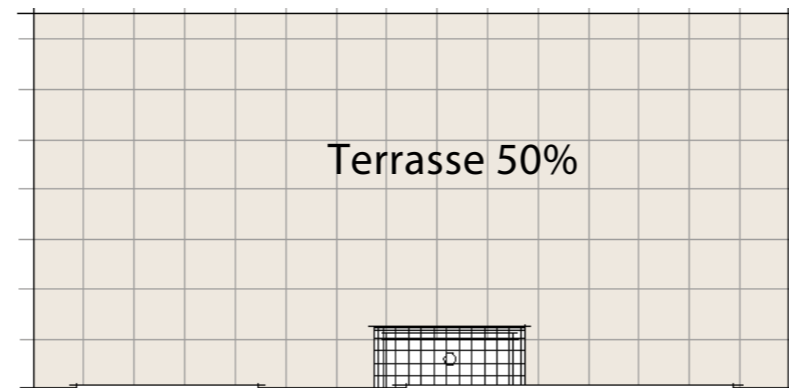
- Massivhaus, KfW 55
- Bodentiefe Fenster mit Blick in den südlichen Garten
- Große Terrasse mit Sonne am Morgen
- Bad mit Dusche und Badewanne
- Gäste-WC
- 4 Zimmer
- 104,51 m²
- 2 Stellplätze



**JETZT INKL.
EINBAUKÜCHE**
SIEMENS-GERÄTE
VERSCHIEDENE
FARBEN/FRONTEN

Wohnen	22,89 m ²
Küche	5,73 m ²
Schlafen	16,18 m ²
Zimmer 1	11,66 m ²
Zimmer 2	11,66 m ²
Bad	7,34 m ²
HWR	1,80 m ²
WC	3,04 m ²
Abstellraum	1,92 m ²
Garderobe	5,32 m ²
Flur	7,97 m ²
Terrasse (50%)	9,00 m ²

Wohnfläche 104,51 m²





Bestensee

Im Süden von Berlin wohnen, mitten im Naherholungsgebiet. Aus dem Haus treten und die Kinder im eigenen Garten spielen sehen. Was wie ein Traum klingt, wird Realität für Sie!

35 Kilometer südlich des Berliner Stadtzentrums liegt die Gemeinde Bestensee. Hier finden Sie neben 11 herrlichen Ton-, Kies- und Naturseen, eine Grundschule, zwei Kindergärten und alles, was Sie für die tägliche Nahversorgung brauchen. Ob Hausarzt, Apotheke, Bäckerei oder zwei kleine Einkaufszentren, dieser Ort hat einiges zu bieten.




BRALE

Der beste Grund zu bauen.

BRALE Immo GmbH

Dresdener Straße 38
06895 Zahna-Elster

T 035383 60610
F 035383 606160

E projekte@brale.de
I www.brale.de

