



**BRALE**

**BEZUGSFERTIGE  
EIGENTUMSWOHNUNG**  
Eulenweg, 15741 Bestensee

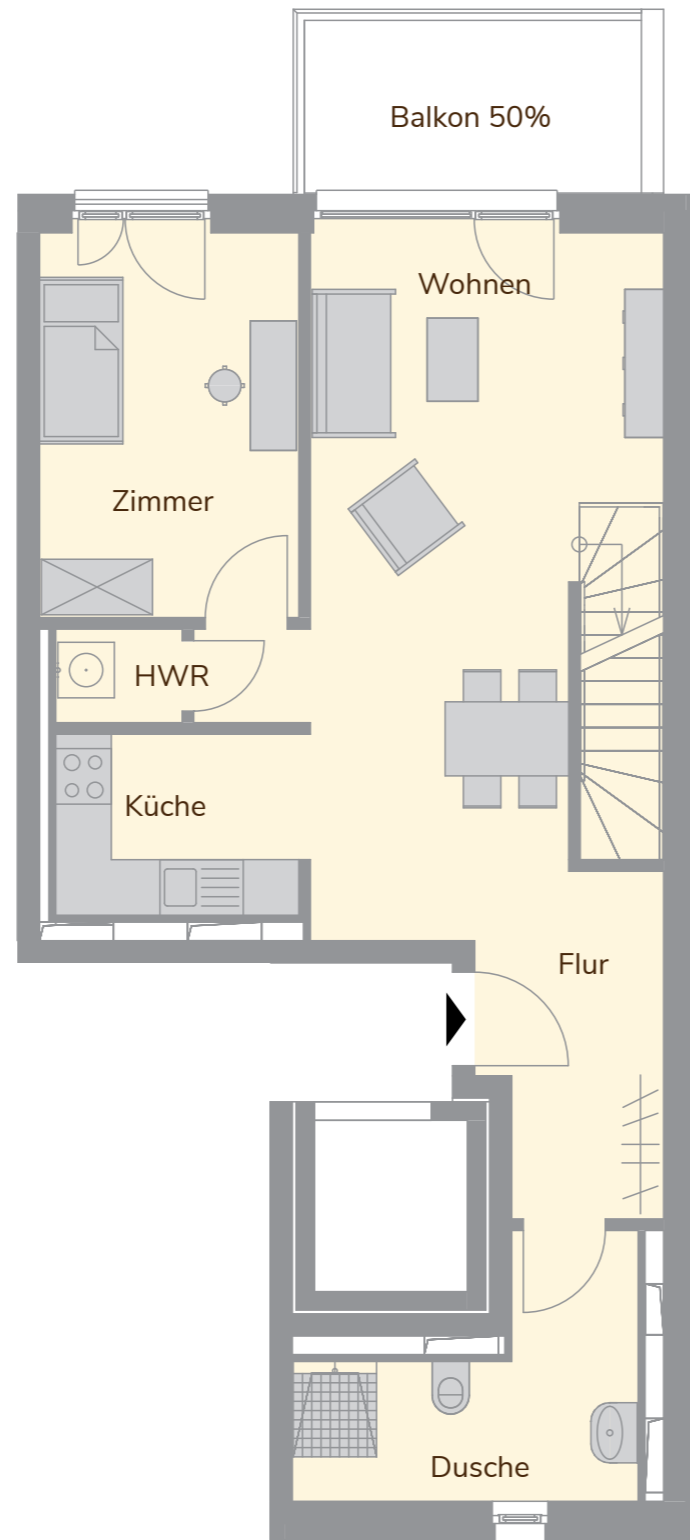
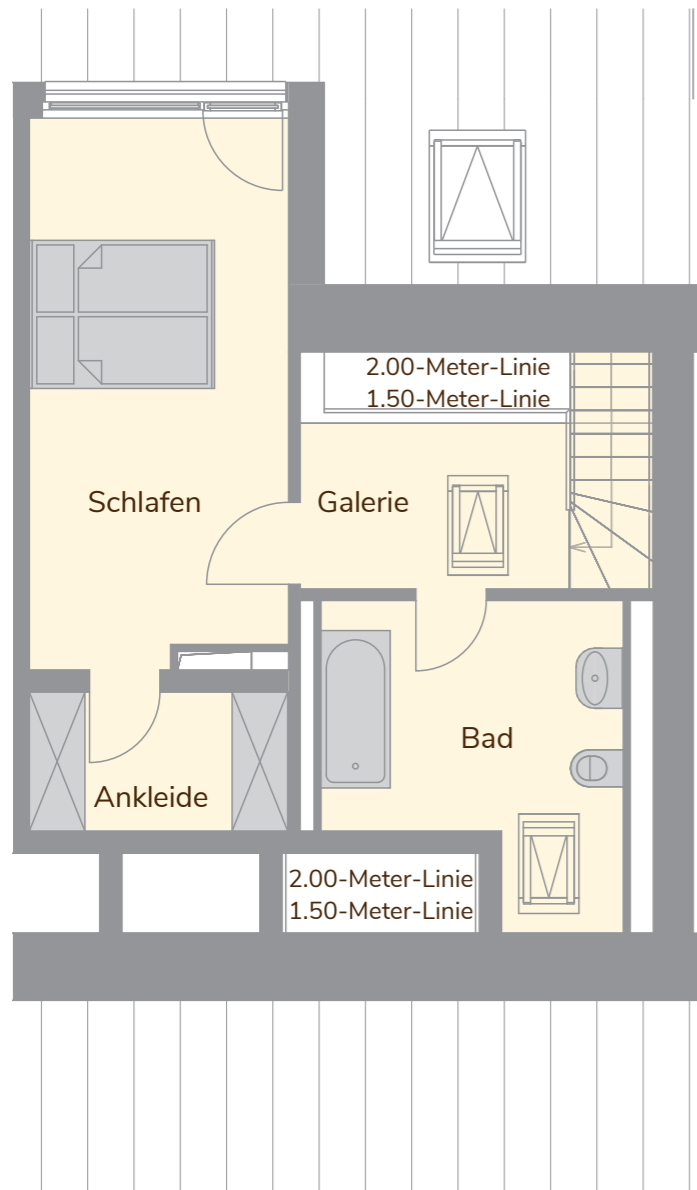
**Natur pur – 35 Kilometer südlich  
des Berliner Stadtzentrums.**

### **Haus 1 - Wohnung 17**

- Massivhaus, KfW 55
- Traumhafte Maisonette mit toller Aussicht Richtung See
- beide Bäder mit Fenster
- Bad mit Dusche und Badewanne
- Gäste-WC
- Balkon
- 3 Zimmer
- 97,76 m<sup>2</sup>
- 2 Stellplätze



**JETZT INKL.  
EINBAUKÜCHE**  
SIEMENS-GERÄTE  
VERSCHIEDENE  
FARBEN/FRONTEN



Wohnen	19,80 m <sup>2</sup>
Küche	11,06 m <sup>2</sup>
Schlafen	15,82 m <sup>2</sup>
Ankleide	4,18 m <sup>2</sup>
Zimmer	11,47 m <sup>2</sup>
Bad	10,62 m <sup>2</sup>
Dusche	8,37 m <sup>2</sup>
HWR	1,17 m <sup>2</sup>
Galerie	5,32 m <sup>2</sup>
Flur	5,95 m <sup>2</sup>
Balkon (50%)	4,00 m <sup>2</sup>
<b>Wohnfläche</b>	<b>97,76 m<sup>2</sup></b>





## Bestensee

---

Im Süden von Berlin wohnen, mitten im Naherholungsgebiet. Aus dem Haus treten und die Kinder im eigenen Garten spielen sehen. Was wie ein Traum klingt, wird Realität für Sie!

35 Kilometer südlich des Berliner Stadtzentrums liegt die Gemeinde Bestensee. Hier finden Sie neben 11 herrlichen Ton-, Kies- und Naturseen, eine Grundschule, zwei Kindergärten und alles, was Sie für die tägliche Nahversorgung brauchen. Ob Hausarzt, Apotheke, Bäckerei oder zwei kleine Einkaufszentren, dieser Ort hat einiges zu bieten.



  
**BRALE**

Der beste Grund zu bauen.

**BRALE Immo GmbH**

Dresdener Straße 38  
06895 Zahna-Elster

T 035383 60610  
F 035383 606160

E [projekte@brale.de](mailto:projekte@brale.de)  
I [www.brale.de](http://www.brale.de)

