



EINFAMILIENHAUS 110

124 m² | 4-5 Zimmer | 2 Bäder

Zeitlos. Kompakt. Durchdacht.

Ein Zuhause, das zu Ihnen passt – heute, morgen und in Zukunft.

Das BRALE Einfamilienhaus 110 steht für stilvolle Architektur, clevere Raumplanung und wohnliche Atmosphäre auf rund 124 m². Mit 4 bis 5 Zimmern und 2 Bädern bietet es alles, was modernes Wohnen ausmacht – funktional, gemütlich und flexibel.

Gebaut für die Zukunft

Effizienzhaus 40 – QNG-zertifizierbar für höchste Förderstandards

Nachhaltig, energieeffizient und zukunftssicher – für ein gutes Gefühl heute und morgen

Wertbeständige Massivbauweise sorgt für Stabilität, Langlebigkeit und optimalen Schallschutz

Dauerhaft niedrige Betriebs- und Heizkosten dank modernster Energietechnik und smarter Planung

Ihr Bauvorhaben in besten Händen

BRALE Bauherrenschutzbrief – Ihr Rundum-Schutz für ein sicheres Bauvorhaben

Beste Bonität, bestätigt durch die Creditreform, für maximale finanzielle Sicherheit

Regionale Marke mit über 20 Jahren Erfahrung – Verlässlichkeit und Kompetenz aus Ihrer Nähe

Alles inklusive – Ihr Rundum-sorglos-Paket

Komplettleistung aus einer Hand: Bauantrag, Statik, EnEV-Nachweis und Bauleitung sind bereits im Preis enthalten

Starker Start: Erdarbeiten und Bodenplatte inklusive – mit moderner Mehrspartenhauseinführung

Langlebig und elegant: Edelengebundene Tondachziegel schützen Ihr Dach dauerhaft und sorgen für eine hochwertige Optik

Individuell & stilvoll: Farbiger Außenputz und farbiger Anstrich der Dachüberstände verleihen Ihrem Haus Charakter

Komfort im Bad: Bodengleiche Dusche mit Edelstahl-Duschrinne – modern, pflegeleicht und barrierearm

Premium-Fenster: Dreifachverglasung (Ug 0,5 W/m²K) für beste Energieeffizienz und optimalen Schallschutz

Exklusive Ausstattung: Hochwertige Bodenfliesen in den Bädern – bis zu 60 x 120 cm Format

Nachhaltige Haustechnik: Viessmann Luft-Wasser-Wärmepumpe mit Kühlfunktion für ganzjährigen Komfort

Energie der Zukunft: Viessmann Photovoltaikanlage mit Speicher – für unabhängige, umweltfreundliche Stromversorgung

Smart vernetzt: Energiemanagementsystem One Base – steuern Sie Ihr Zuhause intelligent und effizient

Und vieles mehr!

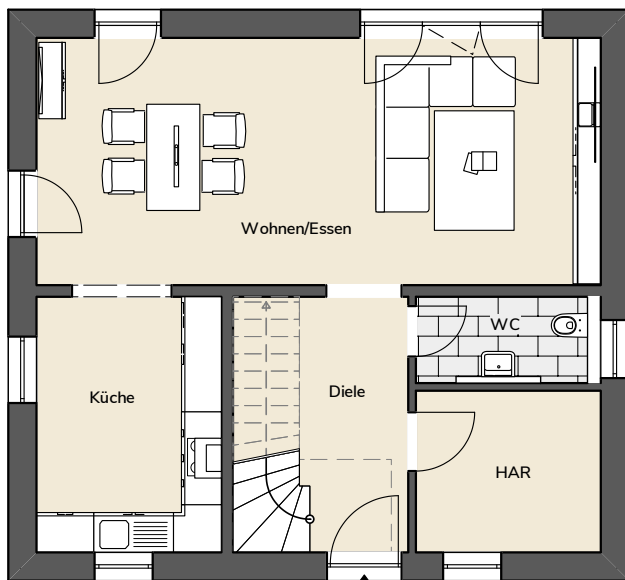


EINFAMILIENHAUS 110

Hausaußenmaße: 9,35 m x 8,60 m
 Dachneigung: 45°
 Vollgeschosse: 1
 Zimmer: 4-5
 Bäder: 2

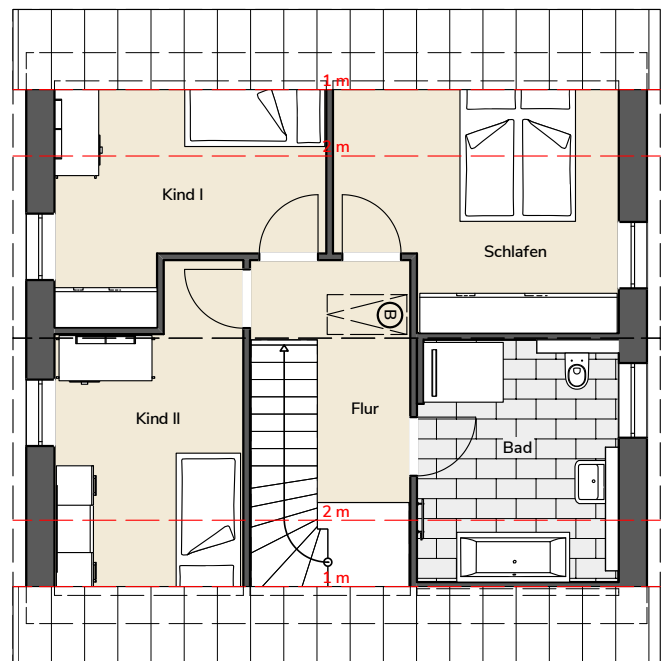
Nettogrundfläche: 124,06 m²

nach DIN 277



Erdgeschoss

Wohnen/Essen	31,66 m²
Küche	10,72 m²
Diele	10,16 m²
WC	3,60 m²
HAR	6,78 m²
Gesamtfläche	62,93 m²



Dachgeschoss

Schlafen	14,84 m²
Flur	10,41 m²
Bad	10,97 m²
Kind 1	12,37 m²
Kind 2	12,53 m²
Gesamtfläche	61,13 m²

Abbildungen enthalten Sonderwünsche

BRALE Bau GmbH

Dresdener Straße 38
 06895 Zahna-Elster

T 035383 6061-88
 E info@brale.de
 I www.brale.de



11/25