



STADTVILLA

Die extravaganten Dachaufkaltungen über dem Eingang und der Rückseite verleihen dieser Stadtvilla einen unverwechselbaren, einzigartigen Look. Der beeindruckende Eingangsbereich verfügt rechts und links über zwei Seitenelemente. Viele und große Fenster sorgen für ein lichtverwöhntes Wohnambiente. Ein luxuriöses Schlafzimmer mit begehrter Ankleide ist nur eines von mehreren eleganten Ausstattungsakzenten.



Massive Freude.

- Effizienzhaus 55-EE-Standard
- farbige Fassade – große Farbauswahl
- hochwärmedämmtes Außenmauerwerk: LIAPLAN® ULTRA 08 d=36,5 cm
- Bauantrag, Erdarbeiten und Bodenplatte

Alles bestens überdacht.

- edelengobierte Tondachziegel
- Dachneigung 24°, großzügiger Dachüberstand, bis b=50 cm
- wärmedämmte Bodenklapptreppe

Die Fenster – ein Blickfang.

- Klimaschutzfenster 6-Kammerprofil. 3-fach-Verglasung
- Sicherheit – abschließbare Griffoliven
- Rollläden und Natursteinfensterbänke

Baden Sie in Eleganz.

- hochwertige Badausstattung, GROHE Unterputz-Armaturen
- kalibrierte Fliesen im Format 30 x 60 cm im Bad und WC
- Dusche ebenerdig gefliest mit Edelstahl-Duschrinne
- überragende wasserhygienische Eigenschaften durch zukunftsweisende Technologie im ganzen Haus

* bei Verwendung von ÖKO-Strom

365 Tage Wohlfühlklima.

- hocheffiziente Luft-Wasser-Wärmepumpe von DAIKIN
- Heizen mit maximaler Energieeffizienz, ohne CO₂-Ausstoß*
- angenehme Temperaturen im Sommer über Kühlfunktion
- Fußbodenheizung mit elektrischer Einzelraumsteuerung
- optimale Luftzufuhr über Regel-air®

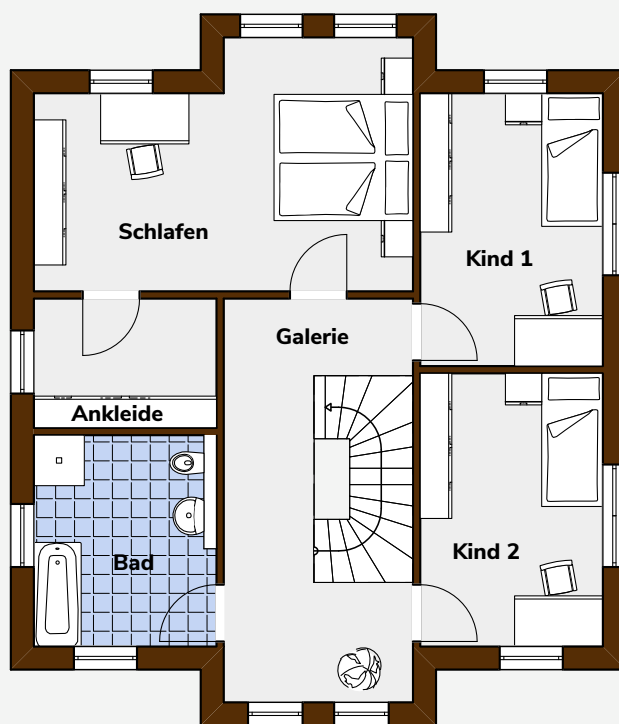
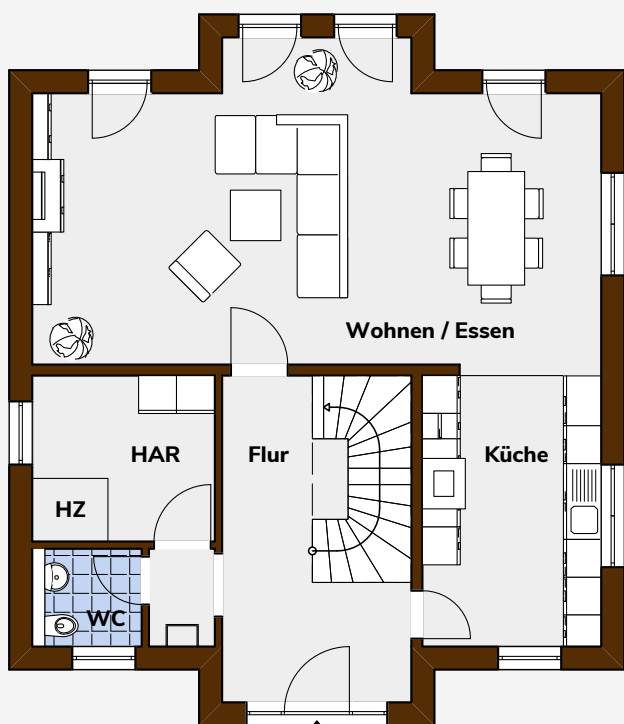


BRALE SV-158

STADTVILLA

- Hausaußenmaße: 9,75 m x 11,27 m (mit Erker)
- Änderungen, Erweiterungen, z. B. Keller gegen Aufpreis möglich
- in der Abbildung sind Sonderausstattungen enthalten
- Maßangaben sind ca. Netto-Grundflächen-Werte und können Abweichungen enthalten

GESAMTFLÄCHE 157,13 m²



Erdgeschoss

Wohnen/Essen	41,83 m ²
Küche	12,18 m ²
Flur	17,17 m ²
WC	2,38 m ²
HAR	7,61 m ²

Gesamtfläche 81,17 m²

Obergeschoss

Schlafen	21,53 m ²
Ankleide	5,93 m ²
Galerie	14,07 m ²
Bad	9,37 m ²
Kind 1	12,52 m ²
Kind 2	12,54 m ²

Gesamtfläche 75,96 m²



BRALE Bau GmbH

Dresdener Straße 38
06895 Zahna-Elster

T 035383 60610
F 035383 606160

E info@brale.de
I www.brale.de

