



BRALE SV-157



STADTVILLA

Sie mögen es offen und großzügig? Willkommen in dieser Stadtvilla. Der Eingangsbereich beeindruckt mit seinen großen Seitenelementen ebenso wie die imposanten Lichtachsen des Hauses, der umlaufende Dachkranz zwischen EG und OG oder das markante Fensterelement des Erkers. Ein fünftes Zimmer ist bereits inklusive.

Mediterran oder modern – Sie haben die Wahl.



EFFIZIENZHAUS 55EE

Massive Freude.

- Effizienzhaus 55-EE-Standard
- farbige Fassade – große Farbauswahl
- hochwärmegeämmtes Außenmauerwerk: LIAPLAN® ULTRA 08 d=36,5 cm
- Bauantrag, Erdarbeiten und Bodenplatte

Alles bestens überdacht.

- edelengobierte Tondachziegel
- Dachneigung 24°, großzügiger Dachüberstand, bis b=50 cm
- wärmegeämmte Bodenklapptreppe

Die Fenster – ein Blickfang.

- Klimaschutzfenster 6-Kammerprofil. 3-fach-Verglasung
- Sicherheit – abschließbare Griffoliven
- Rollläden und Natursteinfensterbänke

Baden Sie in Eleganz.

- hochwertige Badausstattung, GROHE Unterputz-Armaturen
- kalibrierte Fliesen im Format 30 x 60 cm im Bad und WC
- Dusche ebenerdig gefliest mit Edelstahl-Duschrinne
- überragende wasserhygienische Eigenschaften durch zukunftsweisende Technologie im ganzen Haus

* bei Verwendung von ÖKO-Strom

365 Tage Wohlfühlklima.

- hocheffiziente Luft-Wasser-Wärmepumpe von DAIKIN
- Heizen mit maximaler Energieeffizienz, ohne CO₂-Ausstoß*
- angenehme Temperaturen im Sommer über Kühlfunktion
- Fußbodenheizung mit elektrischer Einzelraumsteuerung
- optimale Luftzufuhr über Regel-air®

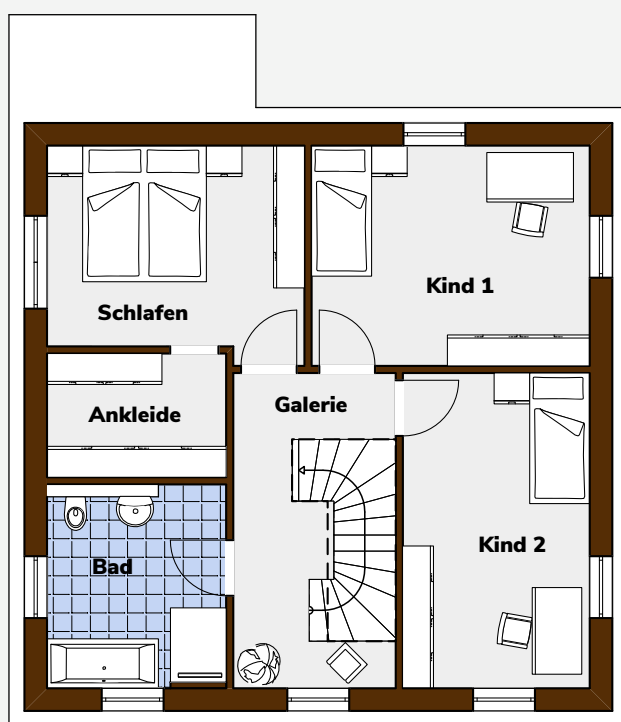
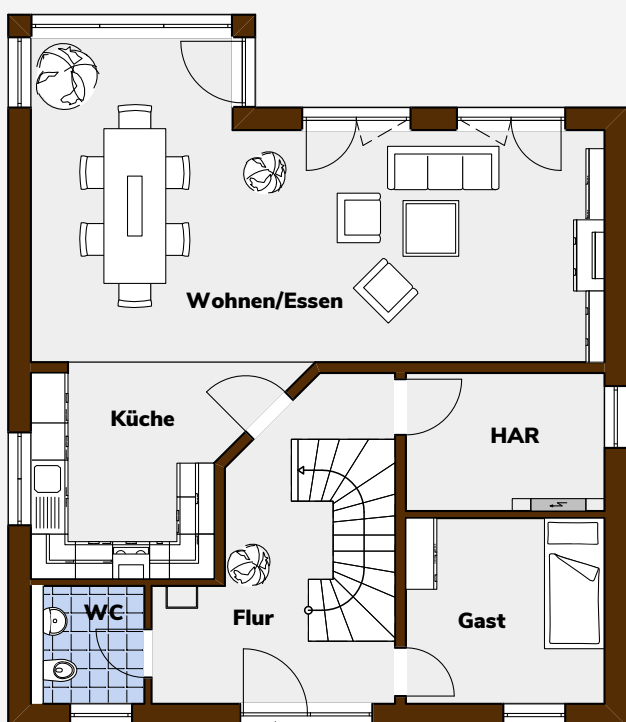


BRALE SV-157

STADTVILLA

- Hausaußenmaße: 10,00 m x 11,50 m (mit Erker)
- Änderungen, Erweiterungen, z. B. Keller gegen Aufpreis möglich
- in der Abbildung sind Sonderausstattungen enthalten
- Maßangaben sind ca. Netto-Grundflächen-Werte und können Abweichungen enthalten

GESAMTFLÄCHE 156,09 m²



Erdgeschoss

Wohnen/Essen	39,65 m ²
Küche	11,59 m ²
Flur	15,78 m ²
Gast	9,63 m ²
WC	3,11 m ²
HAR	7,16 m ²
Gesamtfläche	86,92 m²

Obergeschoss

Schlafen	13,86 m ²
Ankleide	5,79 m ²
Bad	9,09 m ²
Galerie	9,04 m ²
Kind 1	16,00 m ²
Kind 2	15,39 m ²
Gesamtfläche	69,17 m²

