



STADTVILLA

Diese Stadtvilla verspricht vor allem eines: Individualität. Auf kleiner Fläche sind hier viele verschiedene Grundrissmöglichkeiten realisierbar – selbst ob die Küche offen oder geschlossen sein soll, können Sie frei wählen. In diesen vier Wänden fühlen Sie sich als Single ebenso wohl wie als Paar oder Familie mit zwei Kindern.



Massive Freude.

- Effizienzhaus 55-EE-Standard
- farbige Fassade – große Farbauswahl
- hochwärmegeämmtes Außenmauerwerk: LIAPLAN® ULTRA 08 d=36,5 cm
- Bauantrag, Erdarbeiten und Bodenplatte

Alles bestens überdacht.

- edelengobierte Tondachziegel
- Dachneigung 24°, großzügiger Dachüberstand, bis b=50 cm
- wärmegeämmte Bodenklapptreppe

Die Fenster – ein Blickfang.

- Klimaschutzfenster 6-Kammerprofil. 3-fach-Verglasung
- Sicherheit – abschließbare Griffoliven
- Rollläden und Natursteinfensterbänke

Baden Sie in Eleganz.

- hochwertige Badausstattung, GROHE Unterputz-Armaturen
- kalibrierte Fliesen im Format 30 x 60 cm im Bad und WC
- Dusche ebenerdig gefliest mit Edelstahl-Duschrinne
- überragende wasserhygienische Eigenschaften durch zukunftsweisende Technologie im ganzen Haus

* bei Verwendung von ÖKO-Strom

365 Tage Wohlfühlklima.

- hocheffiziente Luft-Wasser-Wärmepumpe von DAIKIN
- Heizen mit maximaler Energieeffizienz, ohne CO₂-Ausstoß*
- angenehme Temperaturen im Sommer über Kühlfunktion
- Fußbodenheizung mit elektrischer Einzelraumsteuerung
- optimale Luftzufuhr über Regel-air®

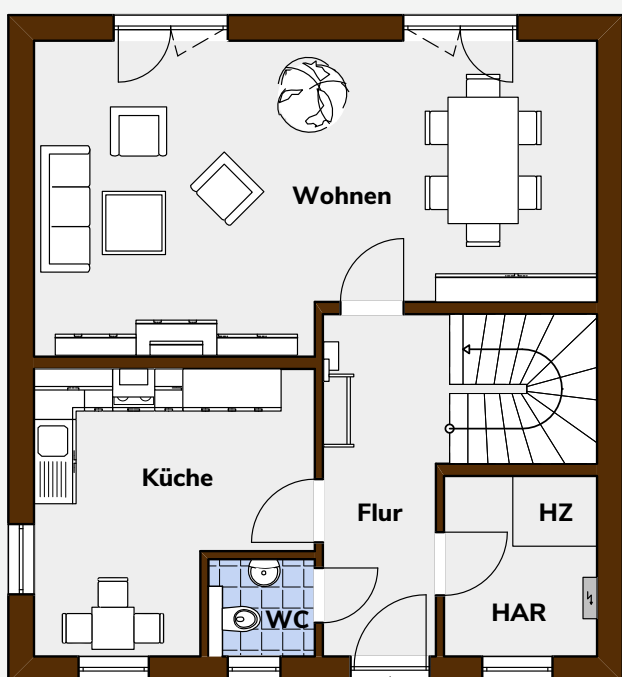


BRALE SV-131

STADTVILLA

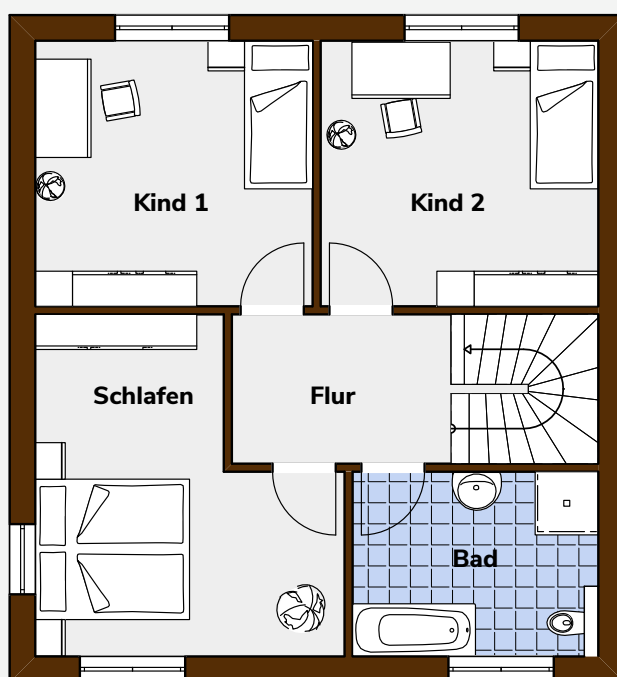
- Hausaußenmaße: 8,75 m x 9,50 m
- Änderungen, Erweiterungen, z. B. Keller gegen Aufpreis möglich
- in der Abbildung sind Sonderausstattungen enthalten
- Maßangaben sind ca. Netto-Grundflächen-Werte und können Abweichungen enthalten

GESAMTFLÄCHE 130,43 m²



Erdgeschoss

Wohnen	32,95 m ²
Küche	13,94 m ²
Flur	12,74 m ²
WC	1,90 m ²
HAR	5,60 m ²
Gesamtfläche	67,13 m²



Obergeschoss

Schlafen	17,61 m ²
Flur	6,78 m ²
Bad	9,01 m ²
Kind 1	14,94 m ²
Kind 2	14,96 m ²
Gesamtfläche	63,30 m²

