



**BRALE SV-095**



## **BRALE Easy – Ganz groß zum kleinen Preis**

Trotz steigender Zinsen und Baukosten ermöglichen wir mit BRALE Easy den Traum vom eigenen Haus.

Die Stadtvilla SV95 55EE überzeugt mit clever eingeteilten 95 qm zum Wohnen und Leben in Premiumqualität – zum bezahlbaren Preis: BRALE Easy bauen wir für Sie ab 257.500,00 Euro.



### **Massive Freude.**

- Effizienzhaus 55 EE-Standard
- farbige Fassade – große Farbauswahl
- monolithische Bauweise, Stein auf Stein
- hochwärmedämmtes Außenmauerwerk
- Bauantrag, Erdarbeiten und Bodenplatte
- BRALE-Bauherrenschutzbrief

### **Baden Sie in Eleganz.**

- hochwertige Badausstattung, GROHE Unterputz-Armaturen
- kalibrierte Fliesen im Format 30 x 60 cm im Bad und WC
- Dusche ebenerdig gefliest mit Edelstahl-Duschrinne
- überragende wasserhygienische Eigenschaften durch zukunftsweisende Technologie im ganzen Haus

\* bei Verwendung von ÖKO-Strom

### **Alles bestens überdacht.**

- edelengobierte Tondachziegel
- Dachneigung 24°, großzügiger Dachüberstand, bis b=50 cm
- wärmedämmte Bodenklapptreppe

### **Die Fenster – ein Blickfang.**

- Klimaschutzfenster 6-Kammerprofil, 3-fach-Verglasung
- Sicherheit – abschließbare Griffoliven
- Rollläden und Natursteinfensterbänke

### **365 Tage Wohlfühlklima.**

- hocheffiziente Luft-Wasser-Wärmepumpe
- Heizen mit maximaler Energieeffizienz, ohne CO<sub>2</sub>-Ausstoß\*
- Fußbodenheizung mit elektrischer Einzelraumsteuerung
- optimale Luftzufuhr über Regel-air®

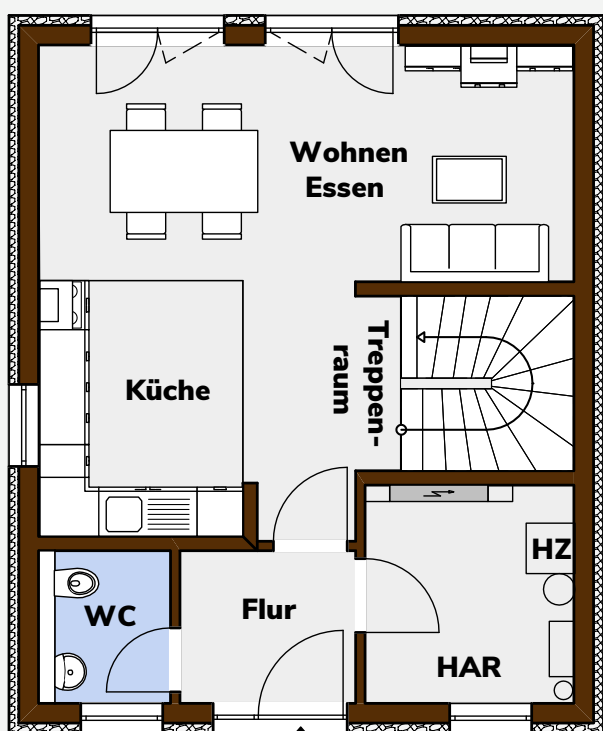


# BRALE SV-095

STADTVILLA

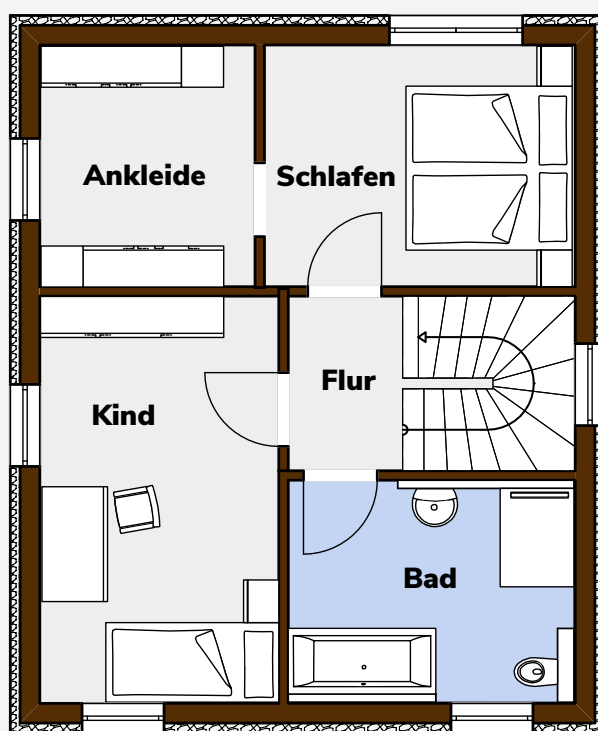
- Hausaußenmaße: 7,25 m x 8,75 m
- Änderungen, Erweiterungen, z. B. Keller gegen Aufpreis möglich
- in der Abbildung sind Sonderausstattungen enthalten
- Maßangaben sind ca. Netto-Grundflächen-Werte und können Abweichungen enthalten

**GESAMTFLÄCHE 96,02 m<sup>2</sup>**



## Erdgeschoss

Wohnen/Essen	24,25 m <sup>2</sup>
Küche	7,73 m <sup>2</sup>
Flur	3,99 m <sup>2</sup>
WC	3,00 m <sup>2</sup>
HAR	6,78 m <sup>2</sup>
Treppe	4,50 m <sup>2</sup>
<b>Gesamtfläche</b>	<b>50,25 m<sup>2</sup></b>



## Obergeschoss

Schlafen	11,17 m <sup>2</sup>
Kind	14,48 m <sup>2</sup>
Ankleide	7,74 m <sup>2</sup>
Bad	9,25 m <sup>2</sup>
Flur	3,13 m <sup>2</sup>
<b>Gesamtfläche</b>	<b>45,77 m<sup>2</sup></b>

