



BRALE EFH-169



Dynamisch, jung, erfrischend – das Design dieses klassischen Einfamilienhauses begeistert junge und jung gebliebene Familien gleichermaßen. Raffinierte architektonische Details, wie die Eckfenster in der Küche oder bodentiefe Fenster, die einen herrlichen Blick in den Garten ermöglichen, überzeugen von Anfang an.

Das perfekte Haus zum Grillen & Chillen mit Freunden.



Massive Freude.

- Effizienzhaus 55-EE-Standard
- farbige Fassade – große Farbauswahl
- hochwärmedämmtes Außenmauerwerk: LIAPLAN® ULTRA 08 d=36,5 cm
- Bauantrag, Erdarbeiten und Bodenplatte

Alles bestens überdacht.

- edelengobierte Tondachziegel
- Dachneigung 45°, großzügiger Dachüberstand, traufseitig bis b=65 cm, giebelseitig bis b=20 cm
- wärmedämmte Bodenklapptreppe

Die Fenster – ein Blickfang.

- Klimaschutzfenster 6-Kammerprofil, 3-fach-Verglasung
- Sicherheit – abschließbare Griffoliven
- Rollläden und Natursteinfensterbänke

Baden Sie in Eleganz.

- hochwertige Badausstattung, GROHE Unterputz-Armaturen
- kalibrierte Fliesen im Format 30 x 60 cm im Bad und WC
- Dusche ebenerdig gefliest mit Edelstahl-Duschrinne
- überragende wasserhygienische Eigenschaften durch zukunftsweisende Technologie im ganzen Haus

* bei Verwendung von ÖKO-Strom

365 Tage Wohlfühlklima.

- hocheffiziente Luft-Wasser-Wärmepumpe von DAIKIN
- Heizen mit maximaler Energieeffizienz, ohne CO₂-Ausstoß*
- angenehme Temperaturen im Sommer über Kühlfunktion
- Fußbodenheizung mit elektrischer Einzelraumsteuerung
- optimale Luftzufuhr über Regel-air®

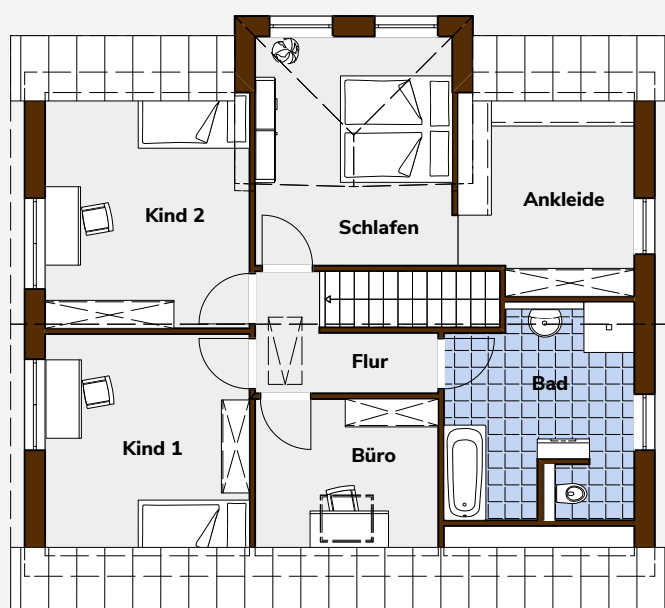
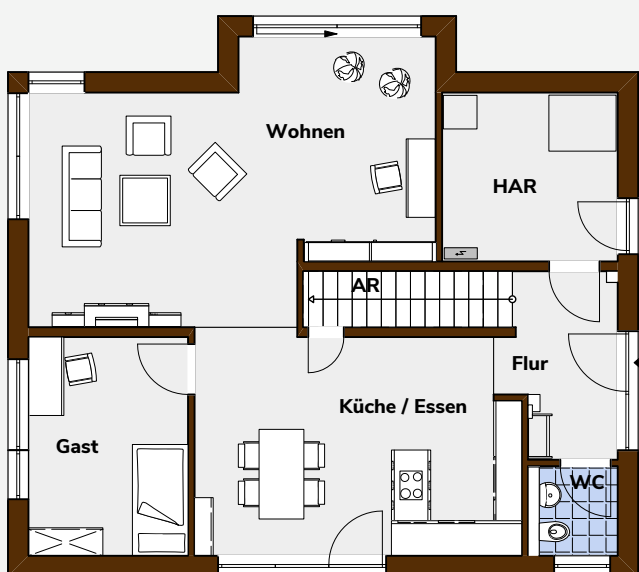


BRALE EFH-169

EINFAMILIENHAUS

- Hausaußenmaße: 11,25 m x 10,00 m (mit Erker)
- Änderungen, Erweiterungen, z. B. Keller gegen Aufpreis möglich
- in der Abbildung sind Sonderausstattungen enthalten
- Maßangaben sind ca. Netto-Grundflächen-Werte und können Abweichungen enthalten

GESAMTFLÄCHE 168,55 m²



Erdgeschoss

Wohnen	31,04 m ²
Kochen/Essen	22,56 m ²
Gast	11,13 m ²
Flur	6,64 m ²
WC	2,56 m ²
HAR	9,55 m ²
Abstellraum	3,35 m ²
Gesamtfläche	86,83 m²

Dachgeschoss

Schlafen	14,49 m ²
Ankleide	11,00 m ²
Kind 1	14,45 m ²
Kind 2	15,37 m ²
Büro	9,16 m ²
Bad	12,45 m ²
Flur	4,80 m ²
Gesamtfläche	81,72 m²



BRALE Bau GmbH

Dresdener Straße 38
06895 Zahna-Elster

T 035383 60610
F 035383 606160

E info@brale.de
I www.brale.de

