



Ein Traum von Raum. Ein großzügiges, gemütliches Zuhause, das wachsende Familien nicht einschränkt. Als Besonderheit, die insbesondere Individualisten ansprechen dürfte, gilt die erstaunliche Wandelbarkeit des Hauses. Mit nur minimalen Veränderungen kann zum Beispiel separater Platz für Eltern geschaffen werden.



Massive Freude.

- Effizienzhaus 55 EE-Standard
- farbige Fassade – große Farbauswahl
- monolithische Bauweise, Stein auf Stein
- hochwärmedämmtes Außenmauerwerk
- Bauantrag, Erdarbeiten und Bodenplatte
- BRALE-Bauherrenschutzbrief

Baden Sie in Eleganz.

- hochwertige Badausstattung, GROHE Unterputz-Armaturen
- kalibrierte Fliesen im Format 30 x 60 cm im Bad und WC
- Dusche ebenerdig gefliest mit Edelstahl-Duschrinne
- überragende wasserhygienische Eigenschaften durch zukunftsweisende Technologie im ganzen Haus

* bei Verwendung von ÖKO-Strom

Alles bestens überdacht.

- edelengobierte Tondachziegel
- Dachneigung 45°, großzügiger Dachüberstand, traufseitig bis b=65 cm, giebelseitig bis b=20 cm
- wärmedämmte Bodenklapptreppe

Die Fenster – ein Blickfang.

- Klimaschutzfenster 6-Kammerprofil, 3-fach-Verglasung
- Sicherheit – abschließbare Griffoliven
- Rollläden und Natursteinfensterbänke

365 Tage Wohlfühlklima.

- hocheffiziente Luft-Wasser-Wärmepumpe
- Heizen mit maximaler Energieeffizienz, ohne CO₂-Ausstoß*
- Fußbodenheizung mit elektrischer Einzelraumsteuerung
- optimale Luftzufuhr über Regel-air®

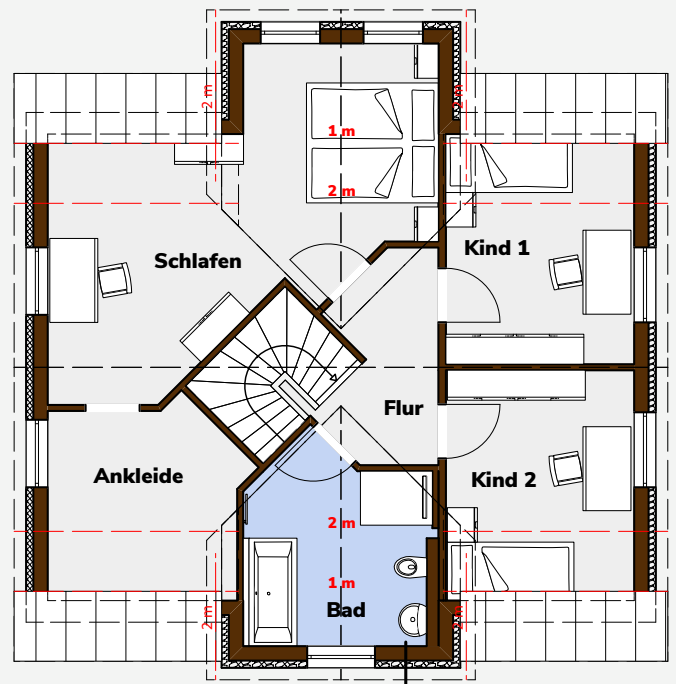
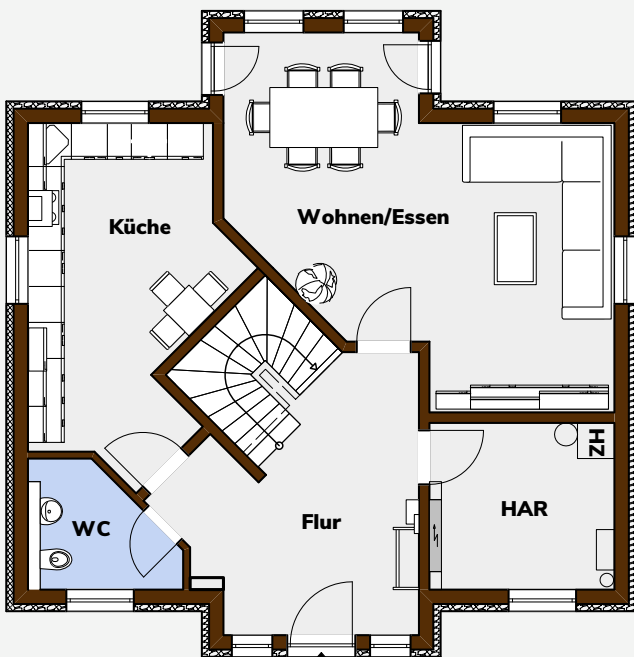


BRALE EFH-156

EINFAMILIENHAUS

- Hausaußenmaße: 10,50 m x 10,77 m (mit 2 Erker)
- Änderungen, Erweiterungen, z. B. Keller gegen Aufpreis möglich
- in der Abbildung sind Sonderausstattungen enthalten
- Maßangaben sind ca. Netto-Grundflächen-Werte und können Abweichungen enthalten

GESAMTFLÄCHE 154,17 m²



Erdgeschoss

Wohnen/Essen	30,23 m ²
Küche	16,75 m ²
Flur	18,40 m ²
WC	4,49 m ²
HAR	8,59 m ²

Gesamtfläche 78,46 m²

Dachgeschoss

Schlafen	26,25 m ²
Ankleide	10,07 m ²
Flur	5,67 m ²
Bad	9,61 m ²
Kind 1	12,05 m ²
Kind 2	12,06 m ²

Gesamtfläche 75,71 m²



BRALE Bau GmbH

Dresdener Straße 38
06895 Zahna-Elster

T 035383 60610
F 035383 606160

E info@brale.de
I www.brale.de

