



## BRALE EFH-130



Das hochgezogene Satteldach prägt das äußere Erscheinungsbild dieses stilvollen Familienhauses. Durch den sehr hohen Kniestock wird eine optimale Raumausnutzung im Dachgeschoss gewährleistet. Eine schöne Galerie und ein Badezimmer in moderner T-Gestaltung setzen hier besondere Akzente. Das großzügig gestaltete Erdgeschoss bietet viel Wohnkomfort in offenen, aber dennoch klar definierten Wohnbereichen.



### Massive Freude.

- Effizienzhaus 55-EE-Standard
- farbige Fassade – große Farbauswahl
- hochwärmedämmtes Außenmauerwerk: LIAPLAN® ULTRA 08 d=36,5 cm
- Bauantrag, Erdarbeiten und Bodenplatte

### Alles bestens überdacht.

- edelengobierte Tondachziegel
- Dachneigung 24°, großzügiger Dachüberstand, traufseitig bis b=65 cm, giebelseitig bis b=20 cm
- wärmedämmte Bodenklapptreppe

### Die Fenster – ein Blickfang.

- Klimaschutzfenster 6-Kammerprofil, 3-fach-Verglasung
- Sicherheit – abschließbare Griffoliven
- Rollläden und Natursteinfensterbänke

### Baden Sie in Eleganz.

- hochwertige Badausstattung, GROHE Unterputz-Armaturen
- kalibrierte Fliesen im Format 30 x 60 cm im Bad und WC
- Dusche ebenerdig gefliest mit Edelstahl-Duschrinne
- überragende wasserhygienische Eigenschaften durch zukunftsweisende Technologie im ganzen Haus

\* bei Verwendung von ÖKO-Strom

### 365 Tage Wohlfühlklima.

- hocheffiziente Luft-Wasser-Wärmepumpe von DAIKIN
- Heizen mit maximaler Energieeffizienz, ohne CO<sub>2</sub>-Ausstoß\*
- angenehme Temperaturen im Sommer über Kühlfunktion
- Fußbodenheizung mit elektrischer Einzelraumsteuerung
- optimale Luftzufuhr über Regel-air®

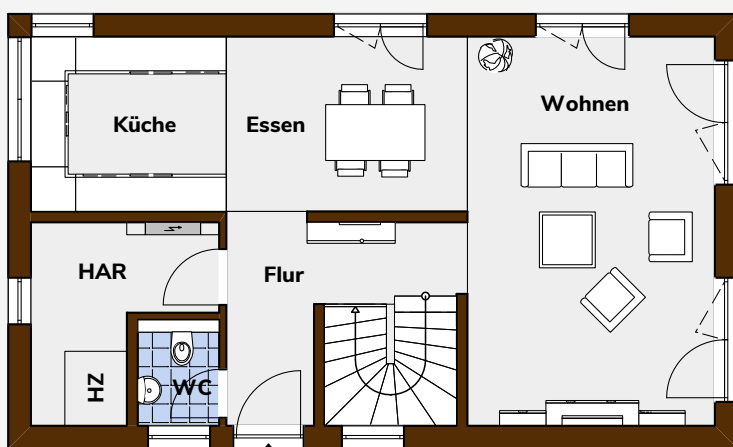


# BRALE EFH-130

EINFAMILIENHAUS

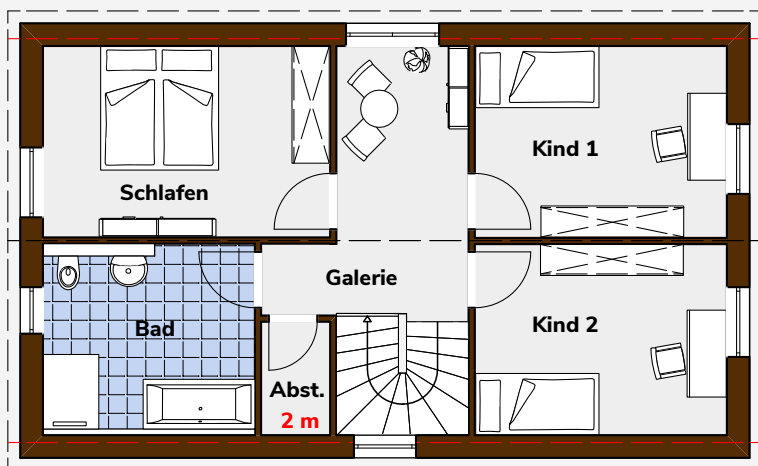
- Hausaußenmaße: 7,00 m x 11,75 m
- Änderungen, Erweiterungen, z. B. Keller gegen Aufpreis möglich
- in der Abbildung sind Sonderausstattungen enthalten
- Maßangaben sind ca. Netto-Grundflächen-Werte und können Abweichungen enthalten

**GESAMTFLÄCHE 129,14 m<sup>2</sup>**



## Erdgeschoss

Wohnen	25,00 m <sup>2</sup>
Kochen	8,87 m <sup>2</sup>
Essen	10,94 m <sup>2</sup>
Flur	12,24 m <sup>2</sup>
WC	2,24 m <sup>2</sup>
HAR	7,24 m <sup>2</sup>
<b>Gesamtfläche</b>	<b>66,53 m<sup>2</sup></b>



## Dachgeschoss

Schlafen	14,27 m <sup>2</sup>
Kind 1	12,56 m <sup>2</sup>
Kind 2	12,50 m <sup>2</sup>
Bad	10,54 m <sup>2</sup>
Abstellraum	2,03 m <sup>2</sup>
Galerie	10,71 m <sup>2</sup>
<b>Gesamtfläche</b>	<b>62,61 m<sup>2</sup></b>

