



BUNGALOW

Wenn sich elegantes Raumdesign und die Liebe zu hochwertigen Materialien paaren, entsteht ein unvergleichliches Zuhause. Dieser preisgekrönte Bungalow verwöhnt auf unglaublichen 144 m² mit einzigartig separierten Raumsegmenten.

Eine Oase der Entspannung abseits des Alltags oder auf Wunsch der lebhaften Begegnung. Ihre Wahl.



Massive Freude.

- Effizienzhaus 55-EE-Standard
- farbige Fassade – große Farbauswahl
- hochwärmedämmtes Außenmauerwerk: LIAPLAN® ULTRA 08 d=36,5 cm
- Bauantrag, Erdarbeiten und Bodenplatte

Alles bestens überdacht.

- Pultdach
- Dachneigung 12°, großzügiger Dachüberstand, traufseitig bis b=65 cm, giebelseitig bis b=20 cm

Die Fenster – ein Blickfang.

- Klimaschutzfenster 6-Kammerprofil, 3-fach-Verglasung
- Sicherheit – abschließbare Griffoliven
- Rollläden und Natursteinfensterbänke

Baden Sie in Eleganz.

- hochwertige Badausstattung, GROHE Unterputz-Armaturen
- kalibrierte Fliesen im Format 30 x 60 cm im Bad und WC
- Dusche ebenerdig gefliest mit Edelstahl-Duschrinne
- überragende wasserhygienische Eigenschaften durch zukunftsweisende Technologie im ganzen Haus

* bei Verwendung von ÖKO-Strom

365 Tage Wohlfühlklima.

- hocheffiziente Luft-Wasser-Wärmepumpe von DAIKIN
- Heizen mit maximaler Energieeffizienz, ohne CO₂-Ausstoß*
- angenehme Temperaturen im Sommer über Kühlfunktion
- Fußbodenheizung mit elektrischer Einzelraumsteuerung
- optimale Luftzufuhr über Regel-air®

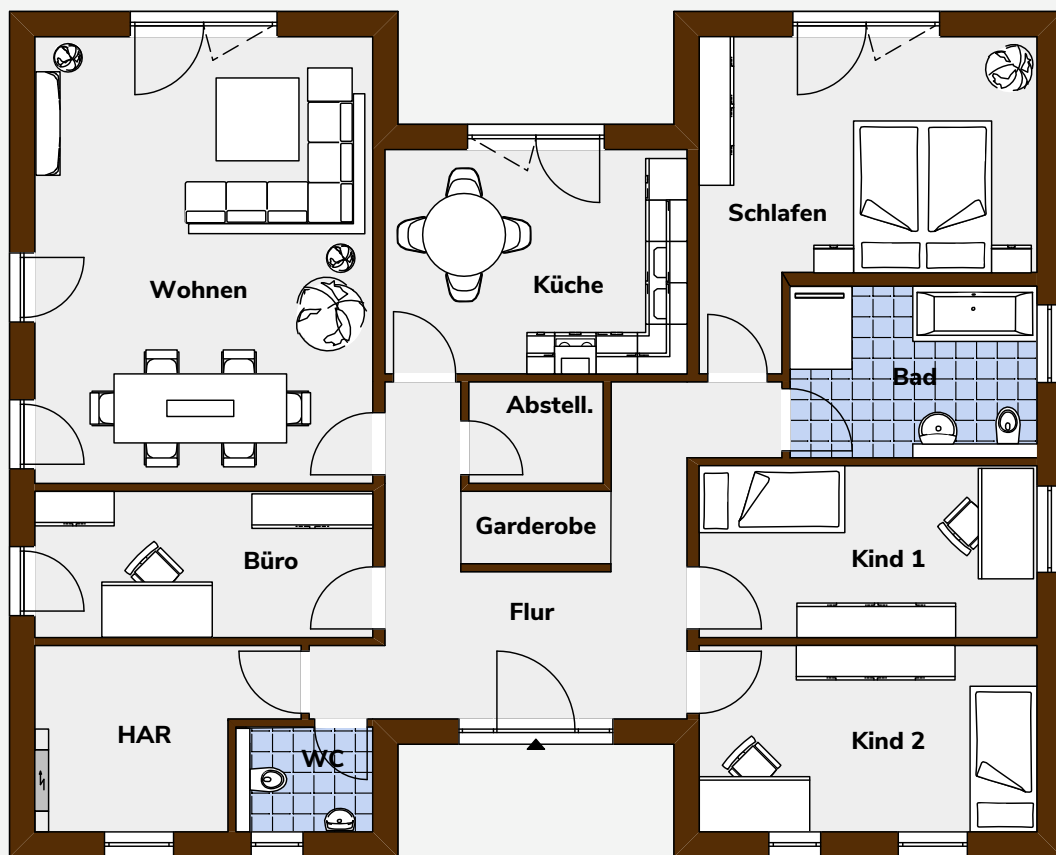


BRALE BL-144

BUNGALOW

- Hausaußenmaße: 15,25 m x 12,25 m
- Änderungen, Erweiterungen, z. B. Keller gegen Aufpreis möglich
- in der Abbildung sind Sonderausstattungen enthalten
- Maßangaben sind ca. Netto-Grundflächen-Werte und können Abweichungen enthalten

GESAMTFLÄCHE 143,73 m²



Erdgeschoss

Wohnen	31,68 m ²	Kind 1	12,19 m ²	Flur	18,07 m ²
Küche	14,23 m ²	Kind 2	13,22 m ²	WC	2,75 m ²
Bad	8,90 m ²	Büro	10,37 m ²	HAR	8,69 m ²
Schlafen	18,48 m ²	Garderobe	2,28 m ²	Abstellraum	2,87 m ²

BRALE

Der beste Grund zu bauen.

BRALE Bau GmbH

Dresdener Straße 38
06895 Zahna-Elster

T 035383 60610
F 035383 606160

E info@brale.de
I www.brale.de

