



BRALE BL-130



Ein großartiger Winkelbungalow zu einem erstaunlich kleinen Preis. Genießen Sie ein Raumgefühl, das Ihrer Entfaltung keine Grenzen setzt. Ob Sie mit einer 5-köpfigen-Familie einziehen wollen, gern viele Gäste zu Besuch oder ein platzbedürftiges Hobby haben – in diesem Bungalow findet alles und jeder Platz.



BUNGALOW

Massive Freude.

- nach neuester EnEV errichtet
- farbige Fassade – große Farbauswahl
- hochwärmedämmtes Außenmauerwerk: LIAPLAN® ULTRA 08 d=36,5 cm
- Bauantrag, Erdarbeiten und Bodenplatte

Alles bestens überdacht.

- edelengobierte Tondachziegel
- Dachneigung 24°, großzügiger Dachüberstand, umlaufend bis b=50 cm
- wärmedämmte Bodenklapptreppe

Die Fenster – ein Blickfang.

- Klimaschutzfenster 6-Kammerprofil, 3-fach-Verglasung
- Sicherheit – abschließbare Griffoliven
- Rollläden und Natursteinfensterbänke

Baden Sie in Eleganz.

- hochwertige Badausstattung, GROHE Unterputz-Armaturen
- kalibrierte Fliesen im Format 30 x 60 cm im Bad und WC
- Dusche ebenerdig gefliest mit Edelstahl-Duschrinne
- überragende wasserhygienische Eigenschaften durch zukunftsweisende Technologie im ganzen Haus

* bei Verwendung von ÖKO-Strom

365 Tage Wohlfühlklima.

- hocheffiziente Luft-Wasser-Wärmepumpe von DAIKIN
- Heizen mit maximaler Energieeffizienz, ohne CO₂-Ausstoß*
- angenehme Temperaturen im Sommer über Kühlfunktion
- Fußbodenheizung mit elektrischer Einzelraumsteuerung
- optimale Luftzufuhr über Regel-air®

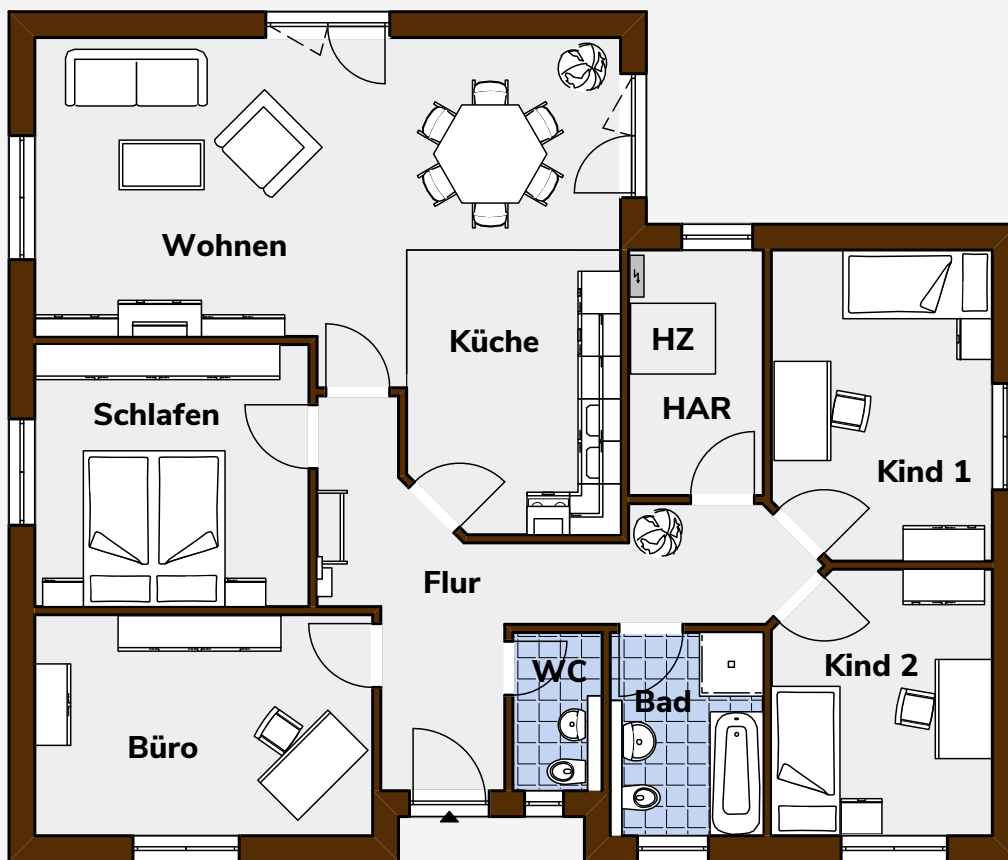


BRALE BL-130

BUNGALOW

- Hausaußenmaße: 12,00 m x 14,25 m (mit Erker)
- Änderungen, Erweiterungen, z. B. Keller gegen Aufpreis möglich
- in der Abbildung sind Sonderausstattungen enthalten
- Maßangaben sind ca. Netto-Grundflächen-Werte und können Abweichungen enthalten

GESAMTFLÄCHE 129,14 m²



Erdgeschoss

Wohnen	32,12 m ²	Bad	6,20 m ²	Kind 1	13,34 m ²
Küche	11,78 m ²	WC	2,80 m ²	Kind 2	11,37 m ²
Schlafen	14,32 m ²	HAR	6,59 m ²	Flur	15,74 m ²
Büro	14,88 m ²				

BRALE

Der beste Grund zu bauen.

BRALE Bau GmbH

Dresdener Straße 38
06895 Zahna-Elster

T 035383 60610
F 035383 606160

E info@brale.de
I www.brale.de