



Unser „Alles-ist-möglich-Bungalow“. Leben Sie Ihren Traum vom eigenen Zuhause in vollen Zügen und auf komfortablen 119 m² aus. Die außergewöhnliche Architektur schafft ein stilvolles äußeres Ambiente und empfängt Sie innen mit einem lichtdurchfluteten Raumkonzept. Ihre individuellen Anpassungen machen es zu einem eleganten Unikat.



Massive Freude.

- Effizienzhaus 55 EE-Standard
- farbige Fassade – große Farbauswahl
- monolithische Bauweise, Stein auf Stein
- hochwärmegedämmtes Außenmauerwerk
- Bauantrag, Erdarbeiten und Bodenplatte
- BRALE-Bauherrenschutzbrief

Baden Sie in Eleganz.

- hochwertige Badausstattung, GROHE Unterputz-Armaturen
- kalibrierte Fliesen im Format 30 x 60 cm im Bad und WC
- Dusche ebenerdig gefliest mit Edelstahl-Duschrinne
- überragende wasserhygienische Eigenschaften durch zukunftsweisende Technologie im ganzen Haus

* bei Verwendung von ÖKO-Strom

Alles bestens überdacht.

- edelengobierte Tondachziegel
- Dachneigung 24°, großzügiger Dachüberstand, umlaufend bis b=50 cm
- wärmegedämmte Bodenklapptreppe

Die Fenster – ein Blickfang.

- Klimaschutzfenster 6-Kammerprofil, 3-fach-Verglasung
- Sicherheit – abschließbare Griffoliven
- Rollläden und Natursteinfensterbänke

365 Tage Wohlfühlklima.

- hocheffiziente Luft-Wasser-Wärmepumpe
- Heizen mit maximaler Energieeffizienz, ohne CO₂-Ausstoß*
- Fußbodenheizung mit elektrischer Einzelraumsteuerung
- optimale Luftzufuhr über Regel-air®

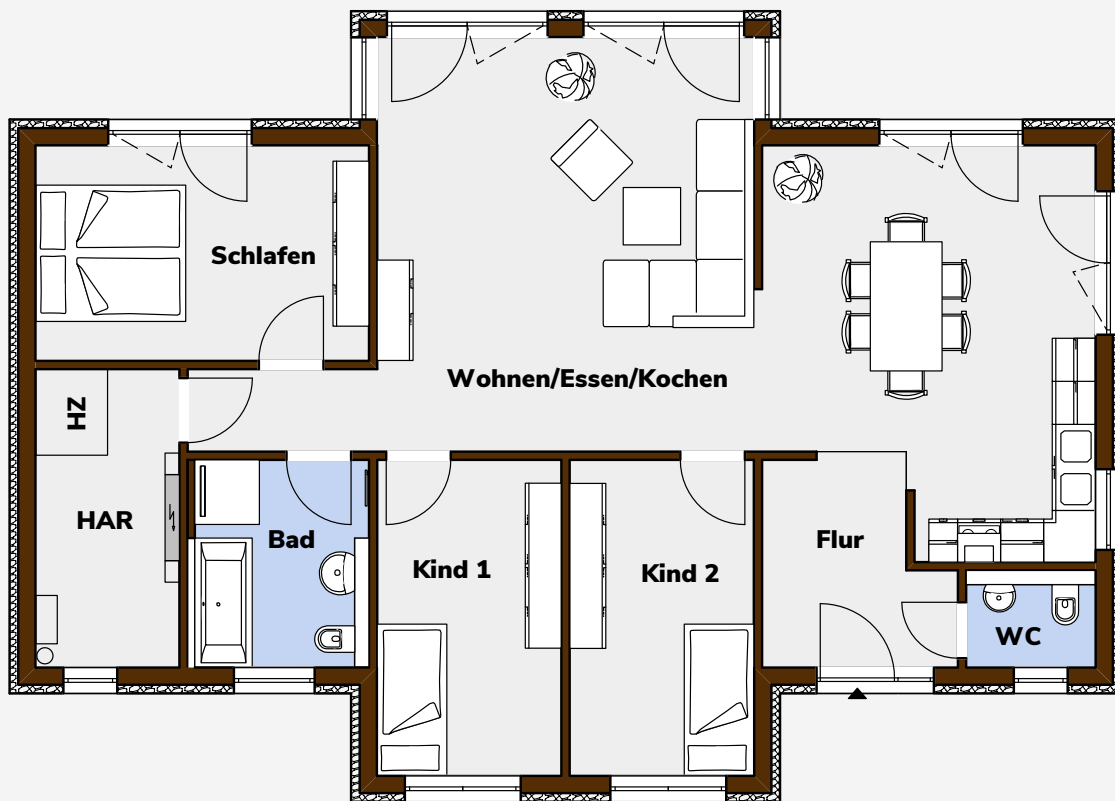


BRALE BL-119

BUNGALOW

- Hausaußenmaße: 15,50 m x 11,02 m (mit Erker)
- Änderungen, Erweiterungen, z. B. Keller gegen Aufpreis möglich
- in der Abbildung sind Sonderausstattungen enthalten
- Maßangaben sind ca. Netto-Grundflächen-Werte und können Abweichungen enthalten

GESAMTFLÄCHE 119,05 m²



Erdgeschoss

Wohnen/Essen	57,51 m ²	Kind 1	11,31 m ²
Bad	7,21 m ²	Kind 2	11,31 m ²
Schlafen	13,97 m ²	WC	2,45 m ²
Flur	6,94 m ²	HAR	8,35 m ²

BRALE

Der beste Grund zu bauen.

BRALE Bau GmbH

Dresdener Straße 38
06895 Zahna-Elster

T 035383 60610
F 035383 606160

E info@brale.de
I www.brale.de

