



### BUNGALOW

Wer klare Strukturen mag, wird unseren kleinsten Winkelbungalow lieben. Sein gut durchdachter Schnitt überzeugt auf den ersten Blick. Die angenehme Raumaufteilung bietet viele Vorzüge und ermöglicht es, unterschiedlichste Einrichtungsideen ganz einfach umzusetzen.



### Massive Freude.

- Effizienzhaus 55-EE-Standard
- farbige Fassade – große Farbauswahl
- hochwärmedämmtes Außenmauerwerk: LIAPLAN® ULTRA 08 d=36,5 cm
- Bauantrag, Erdarbeiten und Bodenplatte

### Alles bestens überdacht.

- edelengobierte Tondachziegel
- Dachneigung 24°, großzügiger Dachüberstand, umlaufend bis b=50 cm
- wärmedämmte Bodenklapptreppe

### Die Fenster – ein Blickfang.

- Klimaschutzfenster 6-Kammerprofil, 3-fach-Verglasung
- Sicherheit – abschließbare Griffoliven
- Rollläden und Natursteinfensterbänke

### Baden Sie in Eleganz.

- hochwertige Badausstattung, GROHE Unterputz-Armaturen
- kalibrierte Fliesen im Format 30 x 60 cm im Bad
- Dusche ebenerdig gefliest mit Edelstahl-Duschrinne
- überragende wasserhygienische Eigenschaften durch zukunftsweisende Technologie im ganzen Haus

\* bei Verwendung von ÖKO-Strom

### 365 Tage Wohlfühlklima.

- hocheffiziente Luft-Wasser-Wärmepumpe von DAIKIN
- Heizen mit maximaler Energieeffizienz, ohne CO<sub>2</sub>-Ausstoß\*
- angenehme Temperaturen im Sommer über Kühlfunktion
- Fußbodenheizung mit elektrischer Einzelraumsteuerung
- optimale Luftzufuhr über Regel-air®

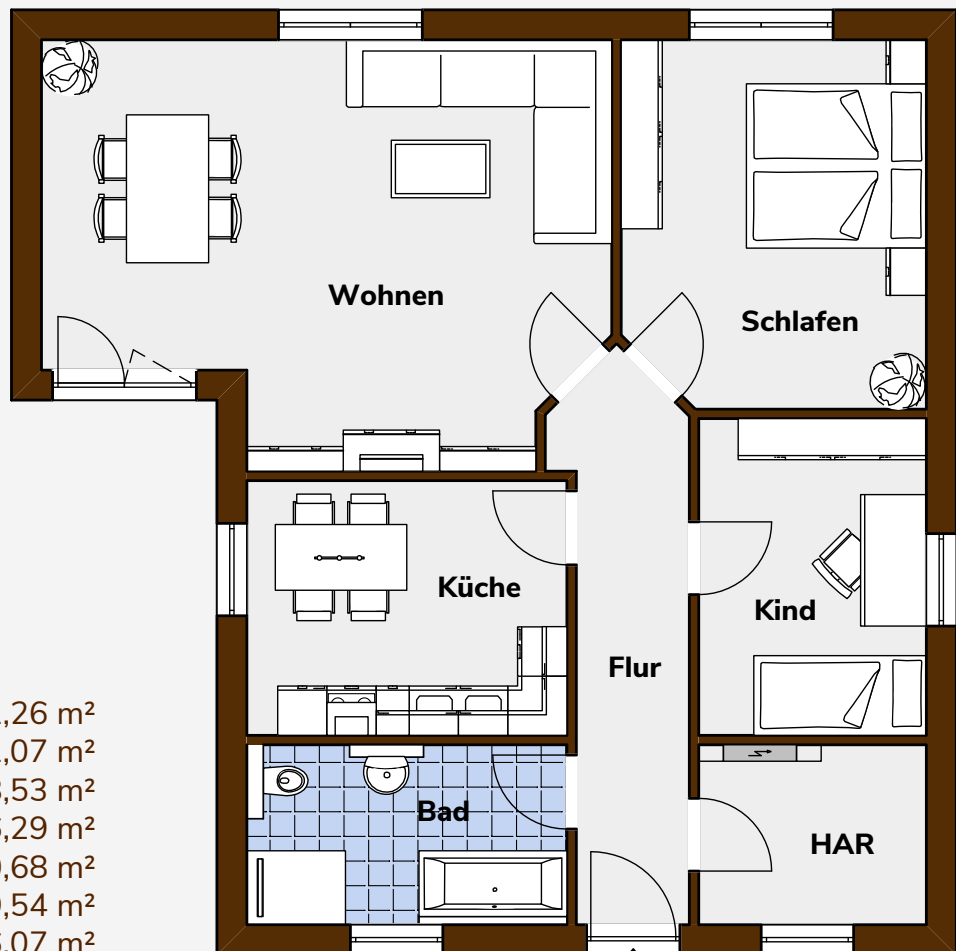


# BRALE BL-096

BUNGALOW

- Hausaußenmaße: 11,50 m x 11,50 m (mit Erker)
- Änderungen, Erweiterungen, z. B. Keller gegen Aufpreis möglich
- in der Abbildung sind Sonderausstattungen enthalten
- Maßangaben sind ca. Netto-Grundflächen-Werte und können Abweichungen enthalten

**GESAMTFLÄCHE 95,44 m<sup>2</sup>**



## Erdgeschoss

Wohnen	32,26 m <sup>2</sup>
Küche	12,07 m <sup>2</sup>
Bad	8,53 m <sup>2</sup>
Schlafen	16,29 m <sup>2</sup>
Kind	10,68 m <sup>2</sup>
Flur	9,54 m <sup>2</sup>
HAR	6,07 m <sup>2</sup>

**BRALE**

Der beste Grund zu bauen.

**BRALE Bau GmbH**

Dresdener Straße 38  
06895 Zahna-Elster

T 035383 60610  
F 035383 606160

E [info@brale.de](mailto:info@brale.de)  
I [www.brale.de](http://www.brale.de)

