



BRALE HIGH 5

HAUS
DES
JAHRES 2017



bauratgeber-deutschland.de



EINLADEND. DURCHLÄSSIG. FUNKTIONAL.

Der Grundriss des HIGH 5 ist im Erdgeschoss leicht und offen und bietet sowohl im Innern als auch im Übergang zu den überdachten Freiflächen fließende Raum-Strukturen. Die Wohnlandschaft fließt in den Garten. Der Garten wird somit zur Wohnlandschaft. Das Obergeschoss ist bauhaus-like: Ein Rückzugsort für vier Personen und ihre Gäste.



Massive Freude.

- Effizienzhaus 55-EE-Standard
- farbige Fassade – große Farbauswahl
- hochwärmedämmtes Außenmauerwerk: LIAPLAN® ULTRA 08 d=36,5 cm
- Bauantrag, Erdarbeiten und Bodenplatte

Baden Sie in Eleganz.

- hochwertige Badausstattung, GROHE Unterputz-Armaturen
- kalibrierte Fliesen im Format 30 x 60 cm im Bad und WC
- Dusche ebenerdig gefliest mit Edelstahl-Duschrinne
- überragende wasserhygienische Eigenschaften durch zukunftsweisende Technologie im ganzen Haus

* bei Verwendung von ÖKO-Strom

Die Fenster – ein Blickfang.

- Klimaschutzfenster 6-Kammerprofil 3-fach-Verglasung
- Sicherheit – abschließbare Griffoliven
- Rollläden und Natursteinfensterbänke

Alles bestens überdacht.

- Stahlbetonflachdach mit Gefälledämmung und umlaufender Attika

365 Tage Wohlfühlklima.

- hocheffiziente Luft-Wasser-Wärmepumpe von DAIKIN
- Heizen mit maximaler Energieeffizienz, ohne CO₂-Ausstoß*
- angenehme Temperaturen im Sommer über Kühlfunktion
- Fußbodenheizung mit elektrischer Einzelraumsteuerung
- optimale Luftzufuhr über Regel-air®



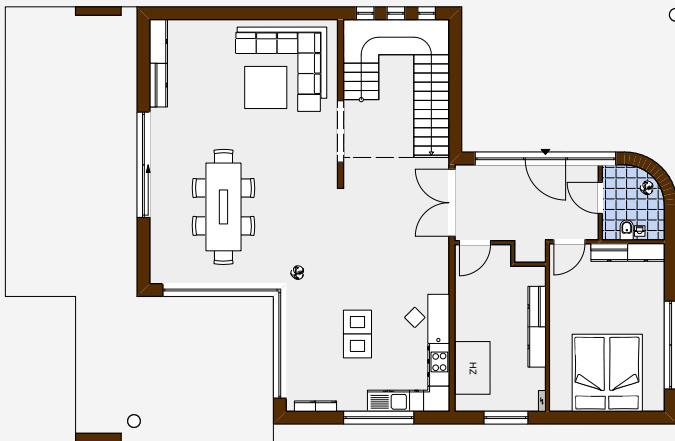
BRALE HIGH 5

HAUS DES JAHRES 2017



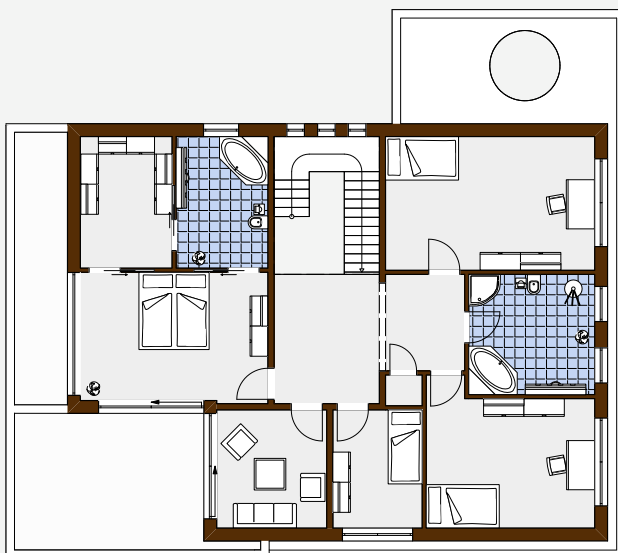
- Hausaußenmaße: 17,78 m x 15,81 m inkl. Carport und Terrasse
- Änderungen, Erweiterungen, z. B. Keller gegen Aufpreis möglich
- in der Abbildung sind Sonderausstattungen enthalten
- Maßangaben sind ca. Netto-Grundflächen-Werte und können Abweichungen enthalten

GESAMTFLÄCHE 250,17 m²



Erdgeschoss

Wohnen/Essen/Kochen	80,08 m ²
Flur	9,31 m ²
WC	3,50 m ²
HAR/Vorrat	11,61 m ²
Gästezimmer	15,60 m ²
Gesamtfläche	120,10 m²



Obergeschoss

Schlafen	19,67 m ²
Ankleide	9,81 m ²
Bad	9,81 m ²
Galerie	17,26 m ²
Gast	8,58 m ²
Kind 1	22,71 m ²
Kind 2	18,45 m ²
Kinderbad	12,29 m ²
Arbeiten/Gast	10,57 m ²
Abstellraum	0,92 m ²
Gesamtfläche	130,07 m²



Der beste Grund zu bauen.

BRALE Bau GmbH

Dresdener Straße 38
06895 Zahna-Elster

T 035383 60610
F 035383 606160

E info@brale.de
I www.brale.de

