

**BAUHAUS**

Hell. Freundlich. Frisch. Ein Gefühl von Weite und Freiheit stellt sich hier schon auf den ersten Blick ein. Insbesondere wenn er aus dem Hausinneren in den Garten fällt. Bodentiefe Fenster geben Ihnen das Gefühl, zu einem Teil der Natur zu werden. Ein idyllisches Zuhause, das zum Relaxen einlädt oder zum unbekümmerten Spielen für die kleinsten Bewohner.



### Massive Freude.

- Effizienzhaus 55-EE-Standard
- farbige Fassade – große Farbauswahl
- hochwärmedämmtes Außenmauerwerk: LIAPLAN® ULTRA 08 d=36,5 cm
- Bauantrag, Erdarbeiten und Bodenplatte

### Die Fenster – ein Blickfang.

- Klimaschutzfenster 6-Kammerprofil, 3-fach-Verglasung
- Sicherheit – abschließbare Griffoliven
- Rollläden und Natursteinfensterbänke

### Alles bestens überdacht.

- Stahlbetonflachdach mit Gefälledämmung und umlaufender Attika

### Baden Sie in Eleganz.

- hochwertige Badausstattung, GROHE Unterputz-Armaturen
- kalibrierte Fliesen im Format 30 x 60 cm im Bad und WC
- Dusche ebenerdig gefliest mit Edelstahl-Duschrinne
- überragende wasserhygienische Eigenschaften durch zukunftsweisende Technologie im ganzen Haus

\* bei Verwendung von ÖKO-Strom

### 365 Tage Wohlfühlklima.

- hocheffiziente Luft-Wasser-Wärmepumpe von DAIKIN
- Heizen mit maximaler Energieeffizienz, ohne CO<sub>2</sub>-Ausstoß\*
- angenehme Temperaturen im Sommer über Kühlfunktion
- Fußbodenheizung mit elektrischer Einzelraumsteuerung
- optimale Luftzufuhr über Regel-air®

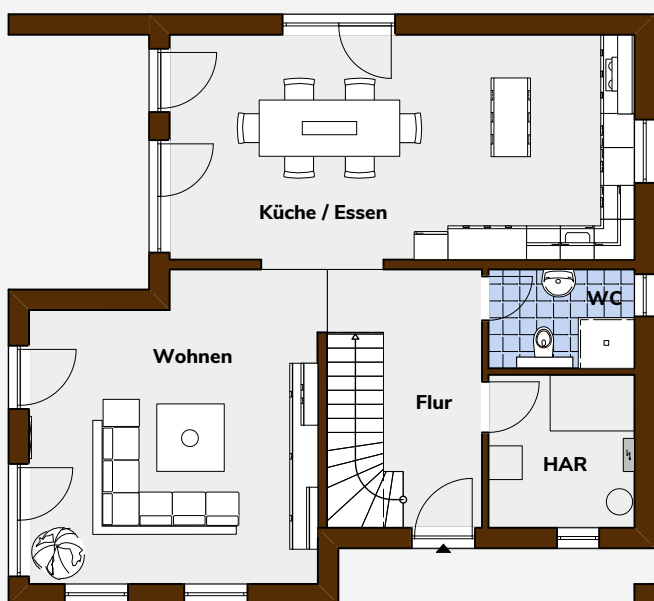


# BRALE BH-159

BAUHAUS

- Hausaußenmaße: 11,50 m x 10,50
- Änderungen, Erweiterungen, z. B. Keller gegen Aufpreis möglich
- in der Abbildung sind Sonderausstattungen enthalten
- Maßangaben sind ca. Netto-Grundflächen-Werte und können Abweichungen enthalten

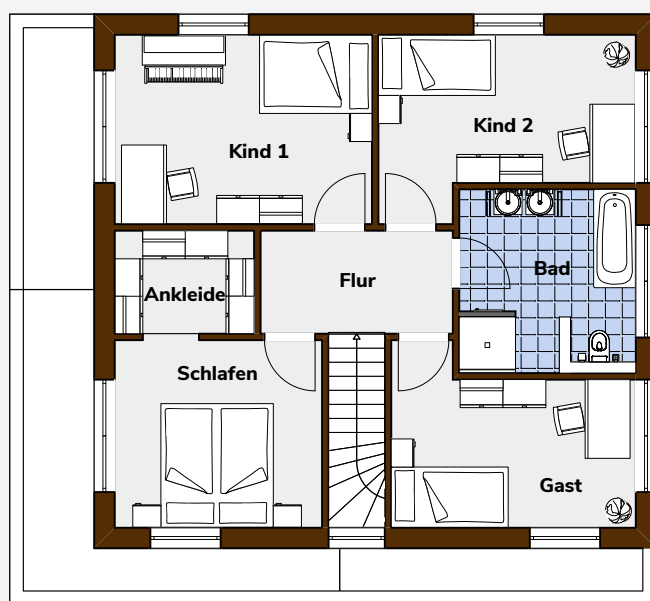
**GESAMTFLÄCHE 158,34 m<sup>2</sup>**



## Erdgeschoss

Küche/Essen	33,46 m <sup>2</sup>
Flur	12,65 m <sup>2</sup>
Wohnen	27,12 m <sup>2</sup>
Dusche/WC	4,37 m <sup>2</sup>
HAR	7,07 m <sup>2</sup>

**Gesamtfläche 84,67 m<sup>2</sup>**



## Obergeschoss

Schlafen	12,43 m <sup>2</sup>
Ankleide	4,56 m <sup>2</sup>
Bad	9,74 m <sup>2</sup>
Kind 1	15,42 m <sup>2</sup>
Kind 2	13,04 m <sup>2</sup>
Flur	6,25 m <sup>2</sup>
Gast	12,23 m <sup>2</sup>

**Gesamtfläche 73,67 m<sup>2</sup>**



BRALE Bau GmbH

Dresdener Straße 38  
06895 Zahna-Elster

T 035383 60610  
F 035383 606160

E info@brale.de  
I www.brale.de

