



Das zeitlos moderne Pultdach verleiht diesem Haus seine souveräne Optik. Die Grundrisse des Hauses sind großzügig gestaltet. Im Obergeschoss lädt eine Galerie zur entspannten Begegnung ein. Die Küche kann sowohl offen als auch geschlossen gestaltet werden – Sie haben die Wahl. Darüber hinaus bietet sie ausreichend Platz für einen zweiten Essbereich.



Massive Freude.

- Effizienzhaus 55 EE-Standard
- farbige Fassade – große Farbauswahl
- monolithische Bauweise, Stein auf Stein
- hochwärmedämmtes Außenmauerwerk
- Bauantrag, Erdarbeiten und Bodenplatte
- BRALE-Bauherrenschutzbrief

365 Tage Wohlfühlklima.

- hocheffiziente Luft-Wasser-Wärmepumpe
- Heizen mit maximaler Energieeffizienz, ohne CO₂-Ausstoß*
- Fußbodenheizung mit elektrischer Einzelraumsteuerung
- optimale Luftzufuhr über Regel-air®

Baden Sie in Eleganz.

- hochwertige Badausstattung, GROHE Unterputz-Armaturen
- kalibrierte Fliesen im Format 30 x 60 cm im Bad und WC
- Dusche ebenerdig gefliest mit Edelstahl-Duschrinne
- überragende wasserhygienische Eigenschaften durch zukunftsweisende Technologie im ganzen Haus

Die Fenster – ein Blickfang.

- Klimaschutzfenster 6-Kammerprofil, 3-fach-Verglasung
- Sicherheit – abschließbare Griffoliven
- Rollläden und Natursteinfensterbänke

* bei Verwendung von ÖKO-Strom

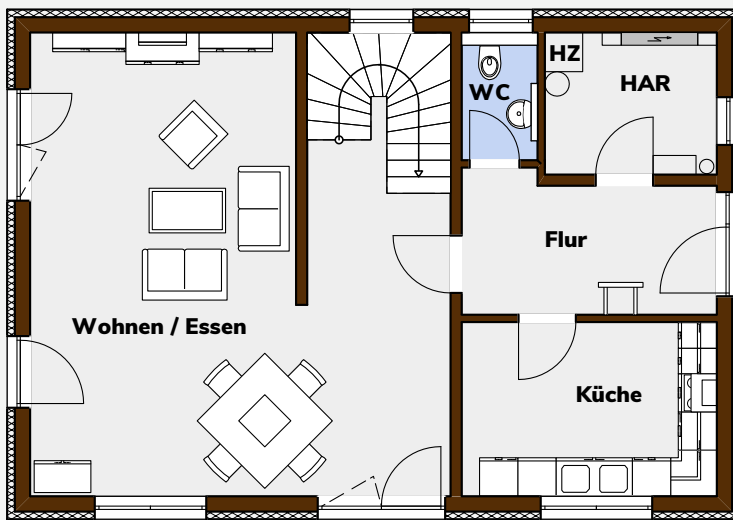


BRALE BH-146

BAUHAUS

- Hausaußenmaße: 11,50 m x 8,00 m
- Änderungen, Erweiterungen, z. B. Keller gegen Aufpreis möglich
- in der Abbildung sind Sonderausstattungen enthalten
- Maßangaben sind ca. Netto-Grundflächen-Werte und können Abweichungen enthalten

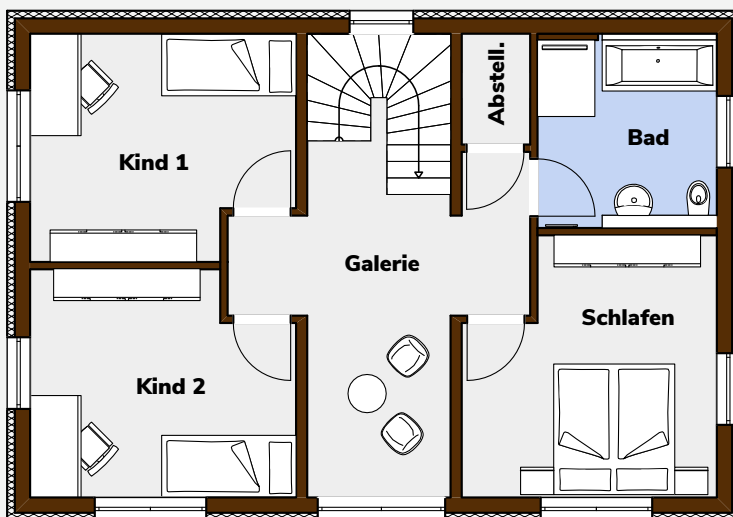
GESAMTFLÄCHE 145,09 m²



Erdgeschoss

Wohnen/Essen	47,30 m ²
Küche	10,95 m ²
Flur	8,45 m ²
WC	2,39 m ²
HAR	6,02 m ²

Gesamtfläche 75,11 m²



Obergeschoss

Schlafen	14,88 m ²
Galerie	16,91 m ²
Bad	8,49 m ²
Abstellraum	1,87 m ²
Kind 1	13,92 m ²
Kind 2	13,91 m ²

Gesamtfläche 69,98 m²

